

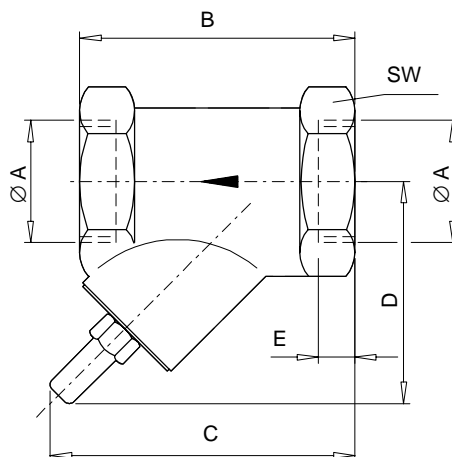
Размеры в мм

Это руководство по эксплуатации является обязательным для обратных клапанов по заводской норме Flender W 5916.

Встройка

Обратные клапаны нужно встраивать так, чтобы направление потока совпадало с направлением имеющейся на корпусе стрелки. Только при правильной встройке обеспечивается, чтобы не возникало обратного потока масла. Указанные здесь обратные клапаны не нуждаются в техническом обслуживании и могут использоваться для минерального масла, синтетического масла и воды. По выбору, они могут быть установлены либо горизонтально, либо вертикально. Настройка обратных клапанов осуществляется на заводе.

Заказчику **не** разрешается проводить дополнительную настройку давления открытия.

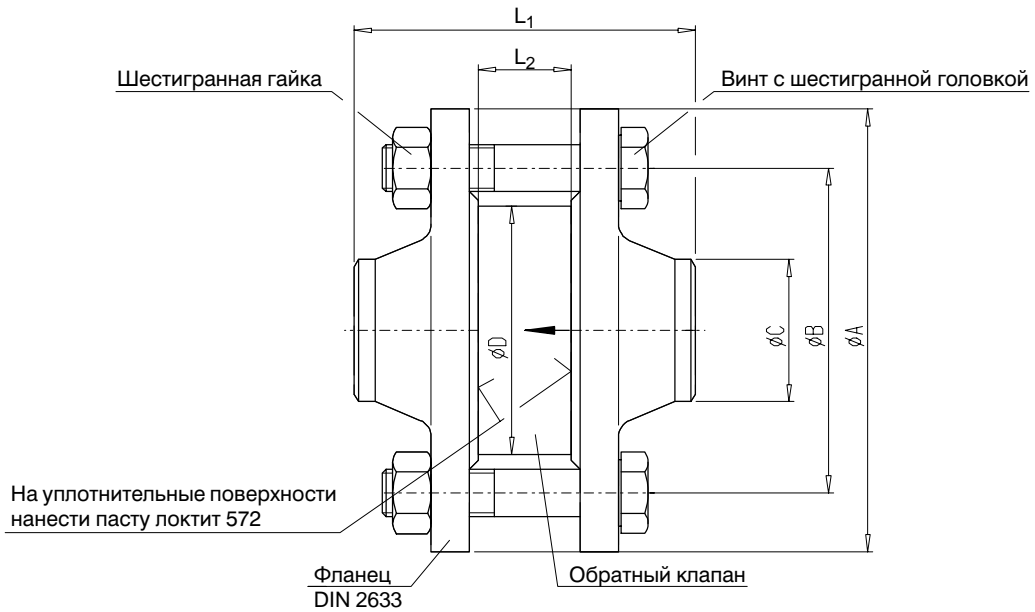


Номинальное давление PN (бар)	Трубное соединение		C	D	E	SW	Вес (кг)
	A	B					
16	G 1/2	65	72	45	15.0	27	0.23
	G 1	90	113	76	19.1	41	0.61
	G 1 1/2	120	135	88	21.4	55	1.18
	G 2	150	168	114	25.7	70	2.18

Материал: Корпус: хромированная латунь (матовая)
Уплотнение: витон

Макс. допустимая температура: 130 °C

Размеры в мм



Номинальное давление PN (бар)	Номиналь- ный размер DN	Винт с шестигран ной головкой	К-во	Монтажные размеры						Вес пол- ностью (кг)
				A	B	C	D	L ₁	L ₂	
16	40	M16 x 90	4	150	110	48.3	84	115.5	31.5	4.9
	50	M16 x 100	4	165	125	60.3	97	130.0	40.0	6.7
	65	M16 x 110	4	185	145	76.1	117	136.0	46.0	8.2
	80	M16 x 120	8	200	160	88.9	132	150.0	50.0	10.6
	100	M16 x 130	8	220	180	114.3	152	164.0	60.0	13.6
	125	M16 x 160	8	250	210	139.7	184	200.0	90.0	21.7
	150	M20 x 180	8	285	240	168.3	209	216.0	106.0	28.2
	200	M20 x 220	12	340	295	219.1	264	264.0	140.0	50.6

Материал: Корпус: для DN 40 - 100 : G - CuSn 10
 для DN 125 - 200 : GG - 25
 Уплотнение: : FKM

Макс. допустимый диапазон температур: - 25 до + 200 °C