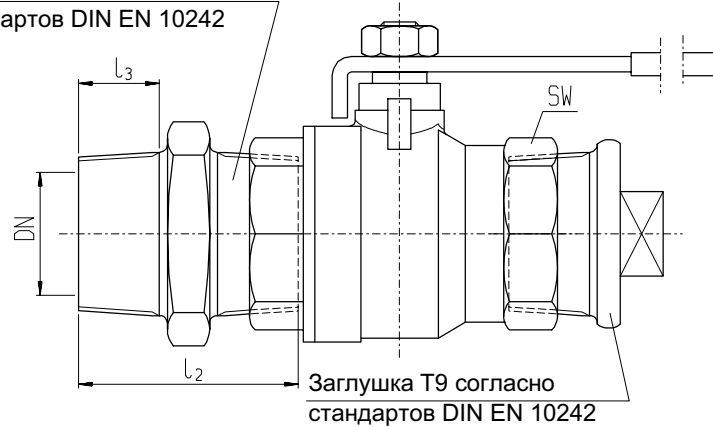


Настоящая инструкция по эксплуатации является действительной для маслоспускных кранов (Краны со сферической пробкой с полным проходом) по заводским нормам фирмы Flender W 5100.

Двойной ниппель N8 согласно стандартов DIN EN 10242



Трубный двойной ниппель и заглушка в резьбе уплотнены коноплей и фермитом.

Рис. 1: Кран со сферической пробкой в комплекте с двойным ниппелем и заглушкой

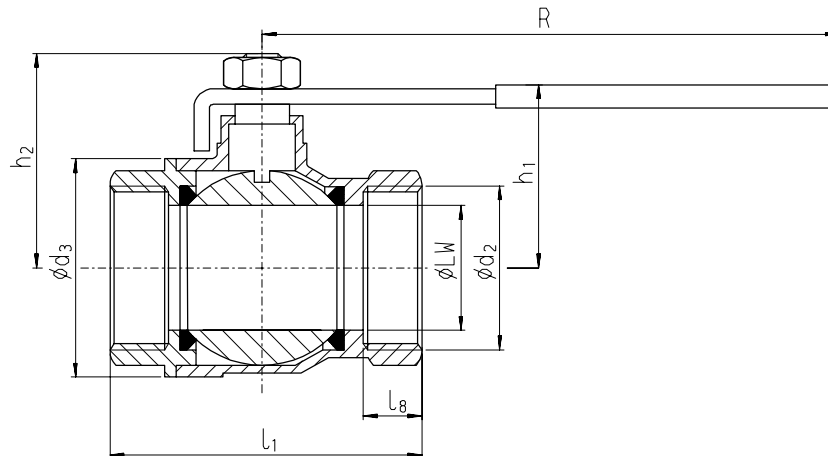


Рис. 2: Разрез детали

Подключение номинального внутреннего диаметра DN	Трубная резьба d ₂	LW	Номинальное давление PN бар макс.	d ₃	h ₁	h ₂	l ₁	l ₂	Длина резьбы l ₃	l ₈	R	SW	Вес кг ок.
8	G 1/4	9	25	23,5	21	26	44,5	36	9,7	10	86	20,0	0,16
10	G 3/8	10	25	23,5	25	31	44,5	38	10,1	10	86	20,0	0,17
15	G 1/2	14	25	30,0	27	33	50,0	44	13,2	12	86	25,0	0,19
20	G 3/4	19	25	37,0	31	37	55,0	47	14,5	12	106	30,5	0,37
25	G 1	25	25	45,0	35	41	66,0	53	16,8	14	106	37,5	0,58
32	G 1 1/4	32	25	56,5	45	51	80,0	57	19,1	17	148	46,5	0,92
40	G 1 1/2	40	25	70,0	53	60	90,0	59	19,1	17	148	54,0	1,35
50	G 2	50	25	85,0	63	70	108,0	68	23,4	21	152	65,0	2,32

Diese technische Unterlage hat gesetzlichen Schutz (DIN 34)

Материал:	Кожухи:	Никелированная латунь
	Шар:	Хромированная латунь
	Ключ крана:	Оцинкованная сталь в красной пластмассовой облицовке
	Уплотнение шара:	Тефлон (PTFE)
	Двойной ниппель:	GTW35-V
	Заглушка:	GTW35-V

Предельная температура использования: от -20 °C до макс. +170 °C

В исполнении комбинации маслоспускного крана с резьбовым соединением предусматривается соответствующее кольцо. Это кольцо перемыкает слишком короткую резьбу в маслоспускном кране и таким образом обеспечивает торцевое прилегание резьбового соединения (смотри рисунок 3).

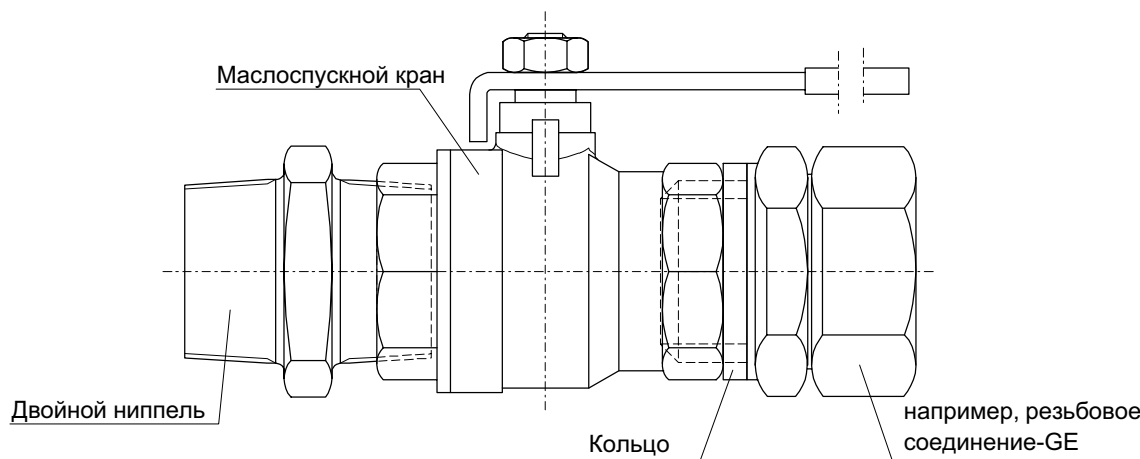


Рис. 3: Маслоспускной кран с двойным ниппелем, кольцом и резьбовым соединением-GE

Diese technische Unterlage hat gesetzlichen Schutz (DIN 34)