

**Aufzugsantrieb CG 45**  
**Elevator Drives CG 45**

**FLENDER**

**FLENDER**

A. Friedr. Flender GmbH · Alfred-Flender-Strasse 77 · D-46395 Bocholt  
Phone: +49(0)2871-920 · Fax: +49(0)2871-922596 · [www.flender.com](http://www.flender.com)

Strategische Geschäftseinheit Schneckengetriebe · Bereich Fahrtreppen/Aufzüge  
A. Friedr. Flender GmbH · D-46393 Bocholt · Phone +49 (0) 2871-92 24 26, Fax +49 (0) 2871-92 20 91 · [ludger.puettmann@flender.com](mailto:ludger.puettmann@flender.com)

# Aufzugsgetriebe CG 45 / Elevator Gear Unit CG45

## Seilaufhängung / Roping 1:1

Nutzlast Capacity kg	Geschw. Speed m/s	Kabinengew. Car weight kg	Treibsch.-Ø Sheave-Ø mm	Übersetzg. Ratio i	Seile Ropes n x Ø	erf. Motordrehmom. perm. Motor torque Nm	erf. Motorleistung perm. Motor power kW	Einstelldrehzahl adj. Motorspeed 1/min
•	0,5			50/50	3x10/3x10	15/17	1,67/1,63	1085/ 918
•	0,63			50/50	3x10/3x10	15/17	2,10/2,06	1367/1160
300	0,8	490	440/520	40/50	3x10/3x10	18/17	2,56/2,61	1389/1469
•	1,0			32/40	3x10/3x10	21/20	2,99/3,08	1389/1469
•	1,2			25,5/32	3x10/3x10	25/24	3,40/3,54	1328/1410
•	0,5			50/50	3x10/3x10	18/20	2,00/1,92	1085/ 918
•	0,63			50/50	3x10/3x10	17/20	2,38/2,43	1367/1160
375	0,8	610	440/520	40/50	4x10/3x10	22/19	3,13/2,92	1389/1469
•	1,0			32/40	4x10/3x10	26/23	3,70/3,54	1389/1469
•	1,2			25,5/32	4x10/3x10	31/28	4,22/4,13	1328/1410
•	0,5			50/50	4x10/3x10	21/23	2,33/2,21	1085/ 918
•	0,63			50/50	4x10/3x10	21/23	2,94/2,79	1367/1160
450	0,8	720	440/520	40/50	4x10/4x10	25/23	3,55/3,54	1389/1469
•	1,0			32/40	4x10/4x10	30/28	4,27/4,31	1389/1469
•	1,2			25,5/50	4x10/4x10	36/34	4,90/5,02	1328/1410
•	0,5			50/50	4x10/4x10	23/27	2,56/2,60	1085/ 918
•	0,63			50/50	4x10/4x10	23/26	3,22/3,16	1367/1160
525	0,8	770	440/520	40/50	4x10/4x10	28/26	3,98/4,00	1389/1469
•	1,0			32/40	5x10/ ---	35/---	4,98/ ---	1389/ ---
•	1,2			25,5/50	5x10/4x10	41/34	5,61/5,02	1328/1410
•	0,5			50/50	4x10/ ---	27/---	3,00/ ---	1085/ ---
•	0,63			50/50	5x10/ ---	27/---	3,78/ ---	1367/ ---
630	0,8	820	440/520	40/50	5x10/ ---	33/---	4,69/ ---	1389/ ---
•	1,0			32/40	5x10/ ---	40/---	5,69/ ---	1389/ ---
•	1,2			25,5/50	5x10/ ---	48/---	6,53/ ---	1328/ ---

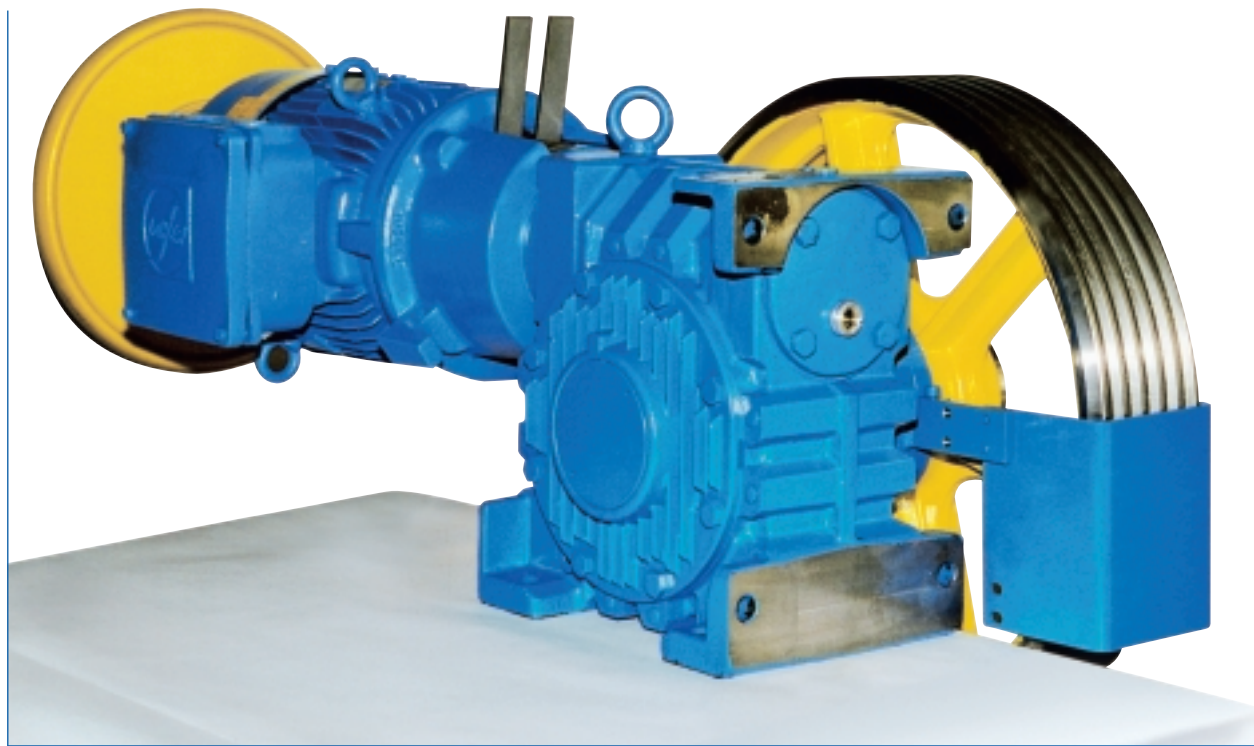
## Seilaufhängung / Roping 2:1

Nutzlast Capacity kg	Geschw. Speed m/s	Kabinengew. Car weight kg	Treibsch.-Ø Sheave-Ø mm	Übersetzg. Ratio i	Seile Ropes n x Ø	erf. Motordrehmom. perm. Motor torque Nm	erf. Motorleistung perm. Motor power kW	Einstelldrehzahl adj. Motorspeed 1/min
•	0,5			32/40	3x10/3x10	14/13	1,99/2,00	1389/1469
•	0,63			25,5/32	3x10/3x10	16/16	2,29/2,48	1395/1481
300	0,8	490	440/520	20,5/25,5	3x10/3x10	20/18	2,92/2,83	1424/1499
•	1,0			20,5/20,5	3x10/3x10	19/22	3,46/3,47	1780/1506
•	0,5			32/40	3x10/3x10	16/15	2,28/2,31	1389/1469
•	0,63			25,5/32	3x10/3x10	18/18	2,57/2,79	1395/1481
375	0,8	610	440/520	20,5/25,5	3x10/3x10	22/21	3,21/3,30	1424/1499
•	1,0			20,5/20,5	4x10/3x10	22/25	4,01/3,94	1780/1506
•	0,5			32/40	3x10/3x10	18/17	2,56/2,61	1389/1469
•	0,63			25,5/32	3x10/3x10	21/21	3,29/3,26	1395/1481
450	0,8	720	440/520	20,5/25,5	3x10/3x10	25/23	3,64/3,61	1424/1499
•	1,0			20,5/20,5	3x10/3x10	25/29	4,55/4,57	1780/1506
•	0,5			32/40	3x10/3x10	20/19	2,84/2,92	1389/1469
•	0,63			25,5/32	3x10/3x10	23/23	3,29/3,57	1395/1481
525	0,8	770	444/520	20,5/25,5	3x10/3x10	28/26	4,08/4,08	1424/1499
•	1,0			20,5/20,5	3x10/3x10	28/32	5,10/5,05	1780/1499
•	0,5			32/40	3x10/3x10	23/21	3,27/3,23	1389/1469
•	0,63			25,5/32	3x10/3x10	26/25	3,72/3,88	1395/1481
630	0,8	820	440/520	20,5/25,5	3x10/3x10	32/29	4,66/4,55	1424/1499
•	1,0			20,5/25,5	3x10/3x10	31/36	5,65/5,68	1780/1506

Förderhöhe 30m; Schachtwirkungsgrad 80%/78%; Gegengewichtsausgleich 50%; Seilgewicht nicht ausgeglichen; Hängeseil 20kg; Keilwinkel 45°; Umschlingung 180°; Seilfestigkeit ≥ 730 N/mm

Travel height 30 m; Shaft efficiency 80%/78%; Counterweight ballance 50%; Rope weight not ballanced;

Travelling cable 20kg; Wedge angle 45°; Wrap angle 180°; Strength of ropes ≥ 730 N/mm



**FLENDER-Aufzugsantrieb für Q=525kg, v=0,8m/s, A=1:1; Motor ULGA-132SB-04 5,5 kW; Zweikreis-Scheibenbremse TBrems 2x30 Nm; Getriebe CG45 SO/B i=40 ; Treibscheibe TD=520 mm**

*FLENDER elevator drive for Q=525Kg, v=0,8m/s, A=1:1; Motor ULGA-132SB-04 5,5 kW ; Two circuit disc brake TBrake 2x70 Nm ; Gear unit CG45 SO/B i=40; Taction sheave TD=520 mm;*

Als Ergänzung zur Antriebsreihe CG26 wurde das CG45 für den unteren Lastbereich entwickelt.

An das hocheffiziente CAVEX-Getriebe können verschiedene Komponenten angebaut werden.

Zum Antrieb können alle geeigneten Motoren Bauform B5/V1 mit einem IEC-Flansch Ø250 verwendet werden. Zwischen Motor und Getriebe wird entweder eine Scheibenbremse als Haltebremse oder eine Trommelbremse als Betriebsbremse eingesetzt.

Die Treibscheibenwelle kann gegenüber der Treibscheibe mit einer Notbremse als Schutzvorrichtung gegen Übergeschwindigkeit nach oben ausgerüstet werden. Als Standard stehen Treibscheiben mit Ø440 und 520mm zur Verfügung.

*As a supplement to the drive series CG26 was the CG45 for the lower load range development.*

*Different components can be fitted to the high efficiency CAVEX-gear unit.*

*All suitable motor forms B5/V1 with an IEC-Flange Ø 250 can be used for driving.*

*Between motor and gear unit can be either a disc brake just as a hold brake or a drum brake as a operation brake.*

*The output shaft on the opposite side to the traction sheave can be equipped with an emergency brake as a safety device against over speed in upper direction.*

*As a standard we have available traction sheaves with diameters 440 and 520 mm.*

### Foto Titelseite/Front page:

**FLENDER-Aufzugsantrieb für Q=450 kg, v=1,2m/s, A=1:1; Motor ULGA-132SB-04 5,5 kW, Zweikreis-Doppelbackenbremse TBrems 2x70 Nm; Getriebe CG45 VO/B i=25,5; Treibscheibe TD=440 mm; Notbremse TBrems = 800 Nm**

*FLENDER elevator drive for Q=450 kg, v=1,2m/s, A=1:1; Motor ULGA-132SB-04 5,5 kW; Two circuit drum brake TBrake 2x70 Nm ; Gear unit CG45 VO/B i=25,5; Taction sheave TD=440 mm ; Overspeed brake TBrake = 800 Nm*